

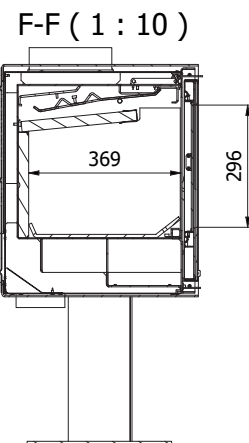
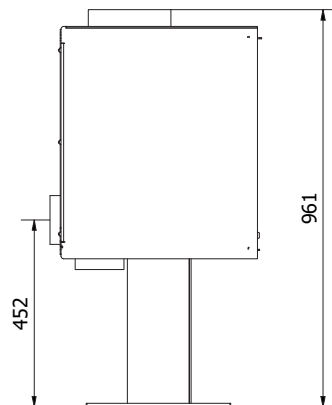
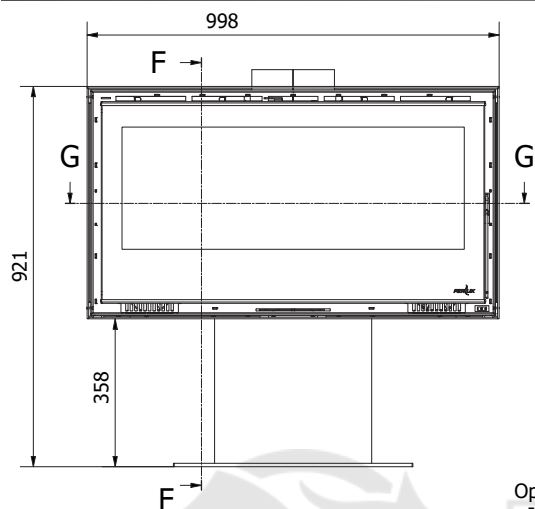
## FERLUX ENYA 100 PIE CENTRAL

Estufa de acero con interior en vermiculita y leñero disponible en varios tamaños con potencia de 9.5 kw.

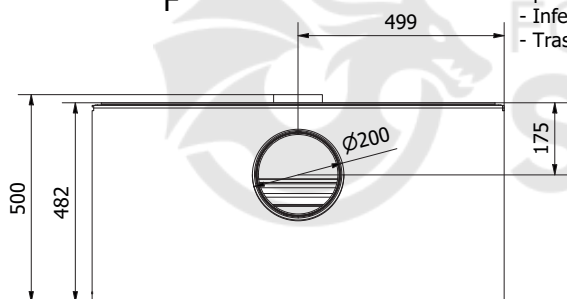


FERLUX | ENYA 100 Pie central

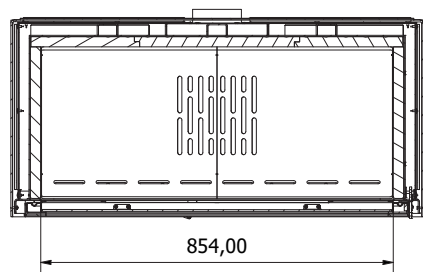
[Ver más información online](#)



Opción entrada aire:  
- Inferior  
- Trasera



G-G (1 : 10)



CHIMENEAS Y BARBACOAS FERLUX, S.A.  
POLIG. INDUST. EL POLEAR, PARC. 1  
29313 VILLANUEVA DEL TRABUCO MALAGA (ESPAÑA)  
TEL. +34 952 03 11 17 FAX +34 952 03 11 18

**Datos técnicos**

POTENCIA TOTAL	12,5 Kw
POTENCIA TÉRMICA NOMINAL	9,5 Kw
RENDIMIENTO	75 %
VOLUMEN CALEFACTABLE	350 M <sup>3</sup>
EMISIONES CO (13% DE O <sub>2</sub> )	0,08 %
PARTICULADO (13% DE O <sub>2</sub> )	8,0 MG/NM <sup>3</sup>
OGC (13% DE O <sub>2</sub> )	6,0 MG/NM <sup>3</sup>
NOX (13% DE O <sub>2</sub> )	88,0 MG/NM <sup>3</sup>
TEMPERATURA DE HUMOS	272 °C
TIRO MEDIO	10 - 14 PA
CONSUMO	2,93 KG/H
SALIDA DE HUMOS	200 MM
SALIDA DE CANALIZACIÓN	2x120 MM
ENTRADA DE AIRE	N.D.
PESO	222 KG
LONG. MÁX. LEÑA	500 MM
CRISTAL	924,5x482,5x4 MM

**Turbinas opcionales:  
Requisitos eléctricos**

ALIMENTACIÓN	220 - 230 V
FRECUENCIA	50 - 60 Hz
POTENCIA MEDIA ABSORBIDA	38 W