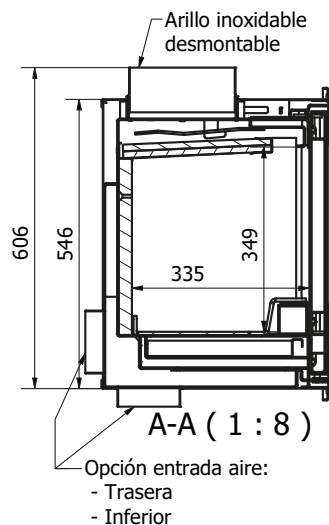
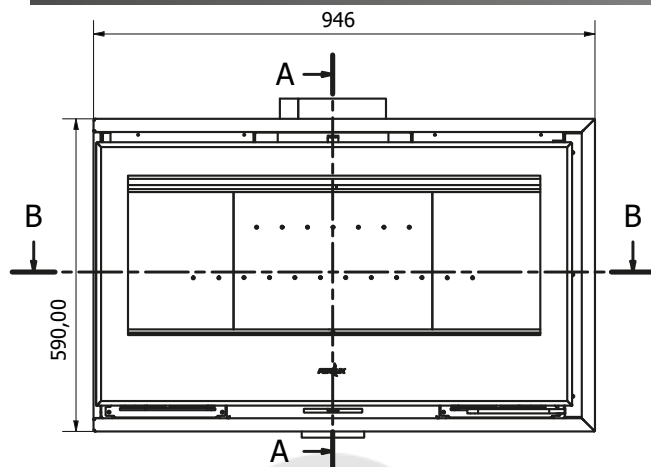


FERLUX PANORAMIC 90 2 C



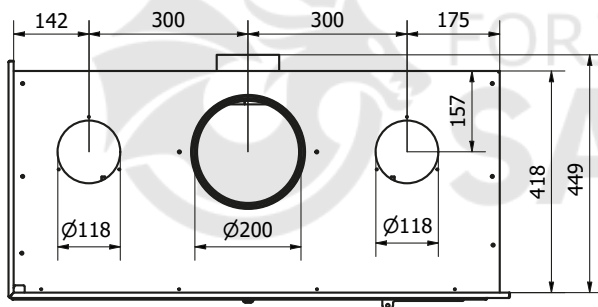
[Ver más información online](#)



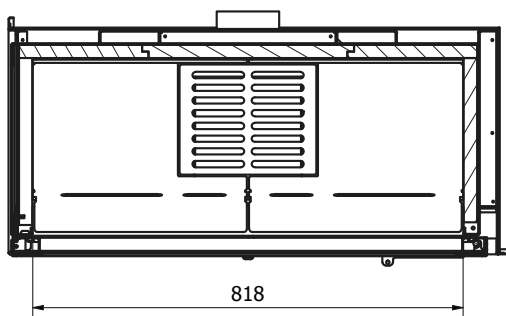
CHIMENEAS Y BARBACOAS FERLUX, S.A.
 POLIG. INDUST. EL POLEAR, PARC. 1
 29313 VILLANUEVA DEL TRABUCO MALAGA (ESPAÑA)
 TEL. +34 952 03 11 17 FAX +34 952 03 11 18

Datos técnicos

| | |
|---------------------------------------|-------------------------|
| POTENCIA TOTAL | 13,0 Kw |
| POTENCIA TÉRMICA NOMINAL | 11,1 Kw |
| RENDIMIENTO | 85,2 % |
| VOLUMEN CALEFACTABLE | 288 M ³ |
| EMISIONES CO (13% DE O ₂) | 0,05 % |
| PARTICULADO (13% DE O ₂) | 21,5 MG/NM ³ |
| OGC (13% DE O ₂) | 27,3 MG/NM ³ |
| NOX (13% DE O ₂) | 94,0 MG/NM ³ |
| TEMPERATURA DE HUMOS | 187,6 °C |
| TIRO MEDIO | 10 - 14 PA |
| CONSUMO | 2,9 KG/H |
| SALIDA DE HUMOS | 200 MM |
| SALIDA DE CANALIZACIÓN | 2 x 120 MM |
| ENTRADA DE AIRE | 120 MM |
| PESO | 131 KG |
| LONG. MÁX. LEÑA | 500 MM |
| CRISTAL FRONTAL | 888 x 491 x 4MM |
| CRISTAL LATERAL | 357 x 489 x 4MM |



B-B (1 : 8)



FERLUX | PANORAMIC 90 - 2C

* DISPONIBLE CON CRISTAL EN CARA IZQUIERDA O DERECHA

Requisitos eléctricos

| | |
|--------------------------|-------------|
| ALIMENTACIÓN | 220 - 230 V |
| FRECUENCIA | 50 - 60 Hz |
| POTENCIA MEDIA ABSORBIDA | 68 W |