

## FOGO MONTANHA ROUND

Estufa de leña con diseño redondeado elegante, puerta en acero negro y visión amplia del fuego, ideal para dar calor acogedor con estilo.



[Ver más información online](#)



# FOGO MONTANHA

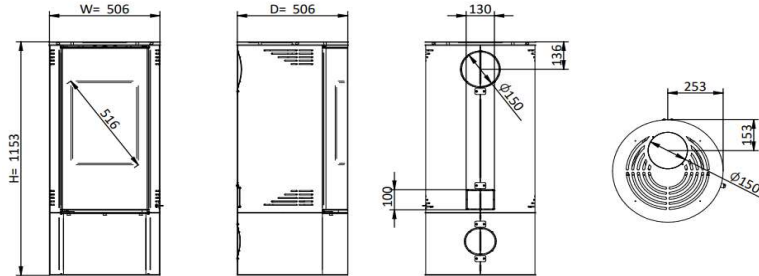
www.forjas-salvador.com  
**MODELO - Round (SR500)**

**Ficha Técnica - FFT030-A**  
 Ficha Técnica  
 Technical sheet  
 Fiche technique  
 Scheda tecnica

Características técnicas / Datos técnicos / Technical characteristics / Caractéristiques techniques / Dati Tecnici

NORMA: EN 13240

RELATÓRIO: CEE-0178/17-1



EEl 108

<b>Potência nom/</b> Potencia nom/ Nom output power/ Puissance nom/ Potenza nom	<b>7,3</b>	<b>(kW)</b>
<b>Rendimento /</b> Rendimiento / Efficiency / Rendement / Rendimento	<b>81</b>	<b>(%)</b>
<b>Potência água/</b> Potencia agua/ Water output power/ Puissance eau/ Potenza acqua	<b>n/a</b>	<b>(kW)</b>
<b>Temp. Fumos /</b> Temp. Humos / Smoke temp. / Temp. Fumées / Temp. Fumi	<b>233</b>	<b>(°C)</b>
<b>Emissões CO(13%O2) /</b> Emisiones CO(13%O2) / Emissions CO(13%O2) / Émissions CO(13%O2) / Emissioni CO(13%O2)	<b>0,073</b>	<b>(%)</b>
<b>CO2</b>	<b>8,67</b>	<b>(%)</b>
<b>Partículas-OCG-NOX (13%O2) /</b> Partículas-OCG-NOX (13%O2) / Particles-OCG-NOX (13%O2) / Particules-OCG-NOX (13%O2) / Particolato-OCG-NOX (13%O2)	<b>13 - 88 - 81</b>	<b>(mg/Nm<sup>3</sup>)</b>
<b>Tiragem recomendada (máx. potência)/</b> Tiro recomendado (máx. potencia)/ Recommended draw (máx. power)/ Tirage conseillé (máx. puissance)/ Tiraggio consigliato (máx. potenza)	<b>12 ***</b>	<b>(Pa)</b>
<b>Caudal mássico/</b> Masa de humos/ Mass flow/ Débit massique/ Flusso di massa	<b>7</b>	<b>(g/s)</b>
<b>Tensão/</b> Tensión/ Voltage/ Tension/ Tensione	<b>n/a</b>	<b>(V)</b>
<b>Frequência/</b> Frecuencia/ Frequency/ Fréquence/ Freqenza	<b>n/a</b>	<b>(Hz)</b>
<b>Potência elétrica nominal/</b> Energía eléctrica nominal/ Nominal electric power/ Puissance électrique nominal/ Energia elettrica nominal	<b>n/a</b>	<b>(W)</b>
<b>Consumo de combustível /</b> Consumo de combustible / Fuel consumption / Consommation de carburant / Consumo di combustibile	<b>1,6</b>	<b>(kg/h)</b>
<b>Capacidade do depósito/</b> Capacidad del depósito/ Tank capacity/ Capacité du réservoir/ Capacità serbatoio	<b>-</b>	<b>(kg)</b>
<b>Autonomia min.- máx./</b> Autonomia min.-máx./ Autonomy min.-máx./ Autonomie min.-máx./ Autonomia min.máx.	<b>-</b>	<b>(H)</b>
<b>Diâmetro da chaminé/</b> Diámetro de chimenea/ Flue pipe/ Diamètre de cheminée/ Diametro del camino	<b>150</b>	<b>(mm)</b>
<b>Entrada de ar da combustão/</b> Entrada de aire para la combustión/ Combustion air inlet/ Entrée air pour la combustion/ Ingresso aria per la combustione	<b>-</b>	<b>(mm)</b>
<b>Volume aquecimento/</b> Volumen de calefacción/ Heating volume/ Volume de chauffage/ Volume di riscaldamento	<b>166 *</b>	<b>(m3)</b>
<b>Caudal ventilador/</b> Flujo del ventilador/ Fan flow/ Flux ventilateur/ Flusso della ventola <b>(63Pa)</b>	<b>n/a</b>	<b>(m3/h)</b>
<b>Tipo de combustível/</b> Tipo combustible / Type of fuel / Type combustible/ Tipo combustibile	<b>Lenha / Leña / Firewood / Bois / Legna</b>	<b>-</b>
<b>Peso líquido/</b> Peso neto/ Net weight/ Poids net/ Peso netto	<b>115</b>	<b>(kg)</b>
<b>Peso com embalagem/</b> Peso com embalaje/ Weight with packaging/ Poids avec emballage/ Peso con imballo	<b>139</b>	<b>(kg)</b>
<b>Dimensões com embalagem (LxHxP)/</b> Dimensiones con embalaje/ Dimensions with packing/ Dimensions avec l'emballage/ Dimensioni con imballaggio	<b>930 x 1425 x 790</b>	<b>(mm)</b>
<b>Volume água/</b> Volumen de agua/ Water volume/ Volume d'eau/ Volume di acqua	<b>n/a</b>	<b>(L)</b>
<b>Pressão máx./</b> Pressione máx./ Pressure máx./ Pression máx./ Pressione máx.	<b>n/a</b>	<b>(bar)</b>
<b>Distância mínima a materiais combustíveis (laterais/frente/topo)/</b> Distancia mínima a materiales combustibles (laterales/frente/topo)/ Minimum distance to combustible materials (side/front/top)/ Distance minimale aux matériaux combustibles (côté/avanta/haut)/ Distancia minima da materiali combustibili (lato/anteriore/sotto)	<b>300 / 1200 / 1000</b>	<b>(mm)</b>
<b>Comprimento (rec.*/máx.) de lenha /</b> Longitud (rec.*/máx.) Leña / Length (rec.*/máx.) Firewood / Longueur (rec.*/máx.) bois de chauffage / lunghezza (rec.*/máx.) legna	<b>300 / 400</b>	<b>(mm)</b>
<b>Visão de fogo /</b> Visión del fuego / Fire vision / Vision du feu / Visibilità del fuoco	<b>516</b>	<b>(mm)</b>
<b>Dimensão câmara de combustão (LxHxP)/</b> Tamaño de la cámara de combustión/ Combustion chamber size/ Taille de la chambre de combustion/ Dimensioni camera di combustione	<b>412 x 484 x 320</b>	<b>(mm)</b>
<b>Nível sonoro ventilador (máx.)/</b> Nivel de sonido ventilador (máx.)/ Sound level fan (máx.)/ Niveau sonore ventilateur (máx.)/ Livello sonoro ventilatore (máx.)	<b>n/a</b>	<b>(dB)</b>

\* Valor que pode variar segundo o tipo de isolamento (Calculo efectuado para 44 W/m3 ou 35 Kcal/h por m3)/ El valor puede variar en función del tipo de aislamiento (El cálculo se realiza a 44 W/m3 o 35 Kcal/h per m3)/ Value that could vary depending on the type of insulation (Calculation made to 44 W/m3 or 35 Kcal/h for m3)/ La valeur peut varier en fonction du type d'isolation (Calcul fait à 44 W/m3 ou 35 Kcal/h par m3)/ Il valore può variare a seconda del tipo di isolamento (Il calcolo fatto per 44 W/m3 o 35 Kcal/h per m3)

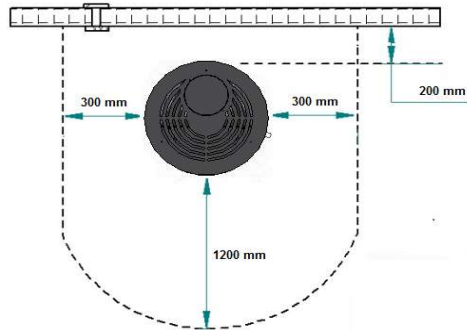
\*\* Dados que podem variar segundo o tipo de pellet utilizado/ Los datos pueden variar según el tipo de pellet utilizado/ Data may vary according to the type of pellet used/ Les données peuvent varier en fonction du type de pellets utilisé/ Dati che possono variare a seconda del tipo di pellet usato

\*\*\* Valor recomendado para uma utilização ótima/ Valor recomendado para el uso óptimo/ Recommended value for optimum use/ Valeur recommandée pour une utilisation optimale/ Valore consigliato per un uso ottimale

Dimensões Caixa / Dimensiones de la Caja / Box Dimensions / Dimensions Boîte / Scatola di Dimensioni

Equipamento / Equipamiento / Equipment / Équipement / Attrezzatura - 660 x 560 x 1175 (mm)

Distâncias de Segurança / Distancias de Seguridad / Safety distances / Les distances de sécurité / Distanze di sicurezza



Modelos disponíveis / Modelos disponibles / Available models / Modèles disponibles / Modelli disponibili

SR500



**MEDIDAS**  
MEDIDAS / DIMENSIONS  
DIMENSIONS / MISURE

Ø506 x 1153 mm

SR500 + Stone



**MEDIDAS**  
MEDIDAS / DIMENSIONS  
DIMENSIONS / MISURE

Ø506 x 1185 mm